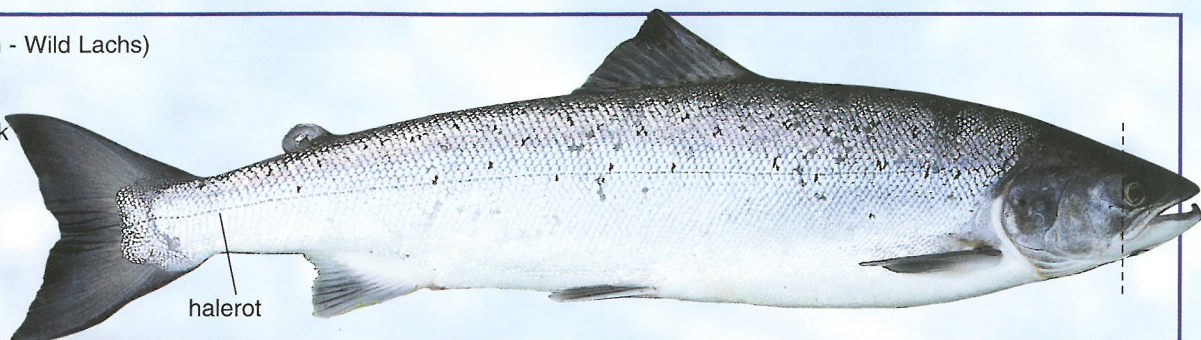


Se forskjell på sjøvandrende laksefisk

Characteristics of anadromous salmonids - Beachte den Unterschied zwischen den anadromischen Salmoniden

VILLAKS (wild salmon - Wild Lachs)

- torpedoformet kropp
- få flekker under sidelinjen
- få (2-4) prikker på gjellelokk
- øvre kjevebein når kun til øyets bakkant
- smal halerot
- hele finner
- v-formet avslutning på halefinne



OPPDRETTSLAKS (farmed salmon - Farm Lachs)

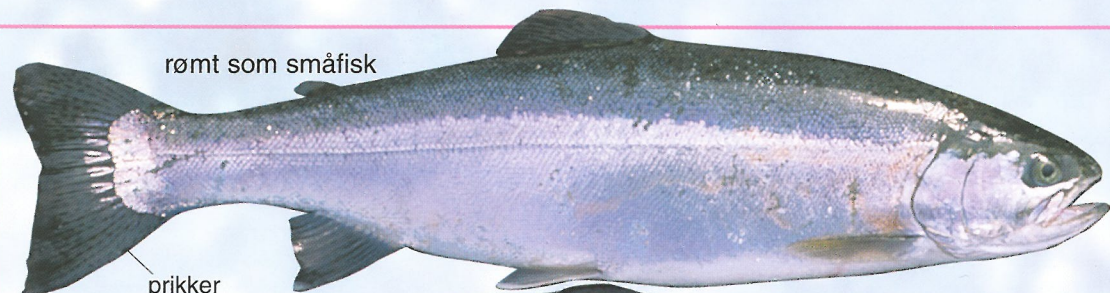
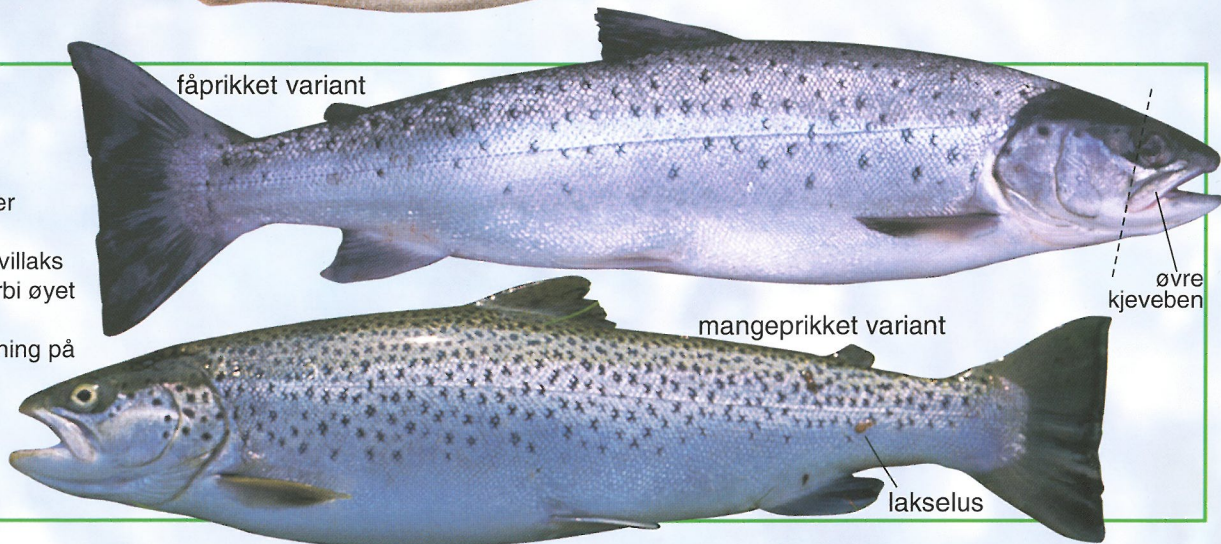
- plump kropp
- kraftig reduserte og forkrøplede finner
- forreste stråler på rygg- og brystfinne er oftest sammenvokst/skjeve
- kan ha mange flekker på siden
- øvre kjevebein når kun til øyets bakkant
- vanligvis smal halerot
- gjellelokk kan være forkortet og/eller skadet
- Oppdrettlaks som har vært lenge fri kan ligne på villaks, men har vanligvis skjeve stråler på brystfinner



SJØØRRET (sea trout - See Forelle)

(sea trout - See Forelle)

- oftest mange store flekker nedenfor sidelinjen
- mer kompakt kropp enn villaks
- øvre kjevebein rekker forbi øyet
- bred halerot
- nesten rett formet avslutning på halefinne
- hele finner, men ryggfinner kan være skadet av lakselus



REGNBUEØRRET (rainbow trout - Regenboge Forelle)

(rainbow trout - Regenboge Forelle)

- små prikker over hele kroppen
- alene om å ha mange prikker på halefinne
- rosa skjær på siden
- kort, ofte plump kropp
- kort og butt snute
- bred halerot
- ofte kraftig reduserte finner

